



JABATAN UKUR DAN PEMETAAN MALAYSIA

MS ISO 9001:2015

PROSEDUR KUALITI

PK.04.TOPO

PENGEMASKINIAN PANGKALAN DATA TOPOGRAFI DAN KARTOGRAFI

DISEDIAKAN OLEH:

URUS SETIA MS ISO 9001:2015
Jabatan Ukur dan Pemetaan Malaysia

Tarikh: 3.1.2018

DISEMAK OLEH:

(SR AHAMAD BIN ZAKARIA, KMN, FRISM)
Pengarah Ukur Bahagian (Dasar dan Penyelarasan Pemetaan)

Tarikh: 5.1.18

DILULUSKAN OLEH:

(SR MOHAMAD KAMALI BIN ADIMIN, FRISM)
Timbalan Ketua Pengarah Ukur dan Pemetaan I

Tarikh: 11.01.18

No. Edaran:

1. OBJEKTIF

Memastikan pengemaskinian pangkalan data topografi dan kartografi dijalankan mengikut peraturan dan memenuhi spesifikasi yang ditetapkan.

2. SKOP

Prosedur ini digunapakai di Seksyen Pangkalan Data, Bahagian Pemetaan Topografi.

3. RUJUKAN

- 3.1 AK.PK.04.TOPO.01 - Kawalan Kualiti Data.
- 3.2 AK.PK.04.TOPO.02 - Penyediaan Pangkalan Data Topografi.
- 3.3 AK.PK.04.TOPO.03 - Penyediaan Pangkalan Data Kartografi.
- 3.4 AK.PK.04.TOPO.04 - Penerbitan Peta Digital.
- 3.5 JUPEM *Geodatabase Schema*.
- 3.6 Spesifikasi Peta Topografi Bercetak - Skala 1:10,000
(Dokumen Teknikal Pemetaan No.103).
- 3.7 *Prosedur Operasi Standard Field Survey*.
- 3.8 *Prosedur Operasi Standard HQ Check-in Data*.
- 3.9 *Prosedur Operasi Standard Data Cleaning*.
- 3.10 *Prosedur Operasi Standard QA/QC*.
- 3.11 *Prosedur Operasi Standard Post Changes*.
- 3.12 *Prosedur Operasi Standard Generalisasi dan Carto Generalization Advanced Manual*.
- 3.13 *Prosedur Operasi Standard Map Publishing*.
- 3.14 MS 1759:2015 - *Geographic Information/Geomatics - Features and Attribute Codes*.

4. DEFINISI

- | | | |
|-----|-------------------------------|---|
| 4.1 | Sistem Geospasial | Sistem yang digunakan oleh Bahagian Pemetaan Topografi untuk melaksanakan proses kompilasi, kerjaluar topografi dan suntingan bagi pengemaskinian butiran pemetaan menggunakan perkakasan dan perisian komputer serta peralatan ukur merangkumi peralatan GNSS dan <i>Total Station</i> . |
| 4.2 | Pangkalan Data Topografi | Lokasi sistem simpanan data topografi yang tersusun dalam bentuk elektronik. |
| 4.3 | Pangkalan Data Kartografi | Lokasi sistem simpanan data kartografi yang tersusun dalam bentuk elektronik. |
| 4.4 | Dataset Kompilasi | Dataset pemetaan daripada Pangkalan Data Topografi dan kompilasi lain-lain maklumat untuk proses pengemaskinian butiran. |
| 4.5 | Dataset Lapangan | Dataset Kompilasi yang telah dikemaskini di lapangan dan dilaksanakan proses QA/QC. |
| 4.6 | Dataset Topografi | Dataset Lapangan yang telah dikemaskini dan disunting menggunakan Sistem Geospasial. |
| 4.7 | <i>Area of Interest</i> (AOI) | Lokasi tumpuan kerja. |

5. SINGKATAN

5.1	KPUP	Ketua Pengarah Ukur dan Pemetaan, Malaysia
5.2	PUB (DPP)	Pengarah Ukur Bahagian (Dasar dan Penyelarasan Pemetaan)
5.3	PUB (KGIS)	Pengarah Ukur Bahagian (Kartografi dan GIS)
5.4	PUB (EP)	Pengarah Ukur Bahagian (Ehwal Persempadanan)
5.5	PUB (PT)	Pengarah Ukur Bahagian (Pemetaan Topografi Semenanjung/Sabah/Sarawak)
5.6	TPUB (PT)	Timbalan Pengarah Ukur Bahagian (Pemetaan Topografi Semenanjung/Sabah/Sarawak)
5.7	PUS (PgD)	Pengarah Ukur Seksyen (Pangkalan Data)
5.8	PUS (PDT)	Pengarah Ukur Seksyen (Pangkalan Data Topografi)
5.9	PB (GSP)	Pengarah Bahagian (Geospatial Pertahanan)
5.10	PPU (PD)	Penolong Pengarah Ukur (Penawanan Data)
5.11	PPU (PgD)	Penolong Pengarah Ukur (Pangkalan Data)
5.12	PPU (W)	Penolong Pengarah Ukur (Wilayah)
5.13	PPU (KD)	Penolong Pengarah Ukur (Kualiti Data)
5.14	PPU (PP)	Penolong Pengarah Ukur (Produk Pemetaan)
5.15	Penyelia (W)	Penolong Juruukur JA38/JA36 (Wilayah)
5.16	Penyelia (KD)	Penyelia (Kualiti Data)
5.17	Penyelia (PP)	Penyelia (Produk Pemetaan)
5.18	KC (PM)	Ketua Cawangan Pengurusan Maklumat

Tanggungjawab	Tindakan
<p>Pemproses (ST)/ Pemproses (KD)</p> <p>KC (ST)/ Penyemak (KD)</p>	<p>c. Terima arahan kerja dan jalankan suntingan akhir. (Rujuk AK.PK.04.TOPO.01- Kawalan Kualiti Data).</p> <p>d. Jalankan semakan dataset topografi, jika memenuhi spesifikasi serahkan kepada KC (PDG)/Penyelia (KD) dan maklumkan kepada PUS (PgD)/PPU (PgD)/PPU(KD)/PPU(PP) untuk tindakan seterusnya. Jika gagal, tidak memenuhi spesifikasi kembalikan kepada Pemproses (ST)/Pemproses (KD) bagi tindakan pembetulan.</p>
<p>KC (PDG)/ Penyelia (PP)</p> <p>PUS (PgD)/ PPU (PgD)</p> <p>PPU (PP)/ KC (PDG)</p>	<p>6.2 Penyediaan Pangkalan Data Topografi</p> <p>a. Jalankan pengemaskinian Pangkalan Data Topografi dan maklumkan kepada PUS (PgD)/PPU (PgD)/PPU(PP) setelah selesai. (Rujuk AK.PK.04.TOPO.02 - Penyediaan Pangkalan Data Topografi).</p> <p>b. Kemaskini laporan kemajuan bulanan. Arahkan KC (PDG) daftarkan Fail Kerja (Job_ID).</p> <p>c. Hantar kerja kepada KC (SK)/Penyelia (PP) untuk proses generalisasi dari skala 1:5,000 kepada 1:10,000.</p>
<p>KC (SK)/ Penyelia (PP)</p>	<p>6.3 Penyediaan Pangkalan Data Kartografi</p> <p>a. Hantar kerja kepada Pemproses (SK)/Pemproses (PP) untuk proses generalisasi dari skala 1:5,000 kepada 1:10,000. (Rujuk AK.PK.04.TOPO.03 - Penyediaan Pangkalan Data Kartografi).</p>

Tanggungjawab	Tindakan
<p>Pemproses (SK)/ Pemproses (PP)</p>	<p>b. Laksanakan proses generalisasi ke atas dataset topografi berdasarkan Prosedur Operasi Standard Generalisasi dan <i>Carto Generalization Advanced Manual</i>.</p> <p>c. Kembalikan kerja kepada KC (SK)/Penyelia (PP).</p> <p>(Rujuk AK.PK.04.TOPO.03- Penyediaan Pangkalan Data Kartografi).</p>
<p>KC (SK)/ Penyelia (PP)</p>	<p>d. Laksanakan semakan dan pengesahan bagi menghasilkan versi semakan dari hasil generalisasi Pemproses (SK).</p> <ul style="list-style-type: none"> i. Jalankan proses <i>load</i> data into carto10K. ii. Buka dataset karto dan buat semakan. iii. Jalankan semakan dataset Sistem Geospatial Karto, jika memenuhi spesifikasi serahkan kepada KC (PDG) dan maklumkan kepada PUS (PgD)/PPU (PgD) untuk tindakan seterusnya. Jika tidak memenuhi spesifikasi, kembalikan kepada Pemproses (SK) untuk tindakan pembetulan. <p>(Rujuk AK.PK.04.TOPO.03 - Penyediaan Pangkalan Data Kartografi).</p>
<p>KC (PDG)/ Penyelia (PP)</p>	<p>e. Serahkan kerja kepada KC (PDG).</p>
<p>PUS (PgD)/ PPU (PgD)/ PPU(PP)</p>	<p>f. Jalankan proses <i>Post Changes</i>.</p> <p>(Rujuk AK.PK.04.TOPO.03- Penyediaan Pangkalan Data Kartografi).</p> <p>g. Terima notifikasi bahawa kerja telah selesai.</p>

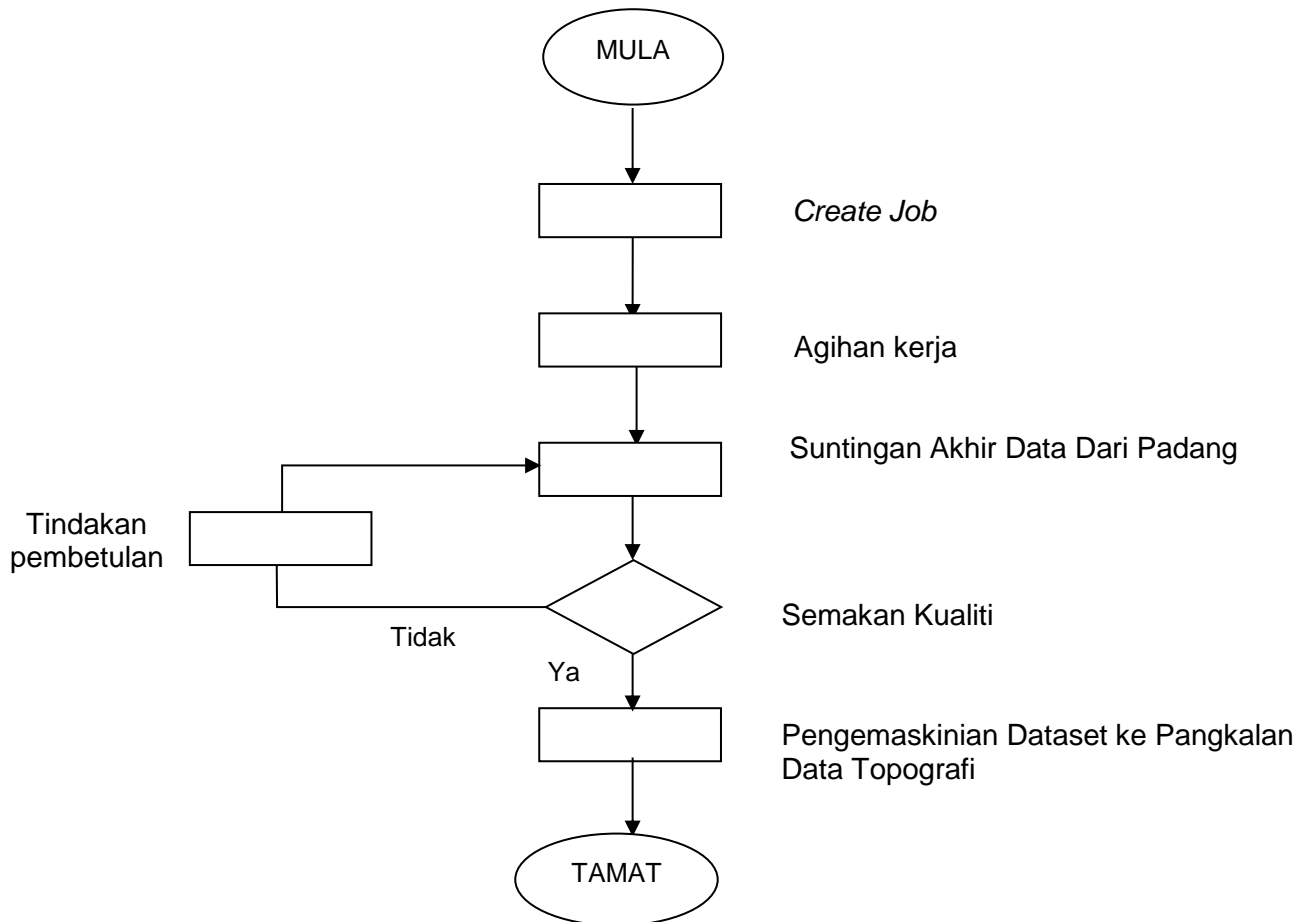
Tanggungjawab	Tindakan
<p>PUS (PgD) / PPU (PgD) / PPU(PP)</p> <p>KC (PDG)/ Penyelia (PP)</p> <p>KC (SK)/ Penyelia (PP)/ KC (P)</p> <p>Pemproses (SK)/ Pemproses (PP)/ Pemproses</p> <p>KC (SK)/ Penyelia (PP)/ KC (P)</p> <p>PUS (PgD)/ PPU (PgD)/ PPU (PP)</p> <p>PUB (PT)/ TPUB (PT)/ PUS (PDT)</p>	<p>6.4 Penerbitan Peta Digital</p> <p>a. Arahkan KC (PDG)/Penyelia (PP) untuk menyediakan Pruf Semak Skala 1:10,000.</p> <p>b. Agihkan kerja kepada KC (SK)/Penyelia (PP)/KC (P) untuk penyediaan Pruf Semak.</p> <p>c. Agihkan kerja penyediaan Pruf Semak kepada Pemproses (SK)/Pemproses (PP)/Pemproses.</p> <p>d. Terima tugas dan sediakan Pruf Semak. (Rujuk AK.PK.04.TOPO.04 - Penerbitan Peta Digital).</p> <p>e. Serahkan draf Pruf Semak kepada KC (SK)/Penyelia (PP)/KC (P) untuk semakan.</p> <p>f. Semak draf Pruf Semak. Jika memenuhi spesifikasi, cetak Pruf Semak dan majukan kepada PUS (PgD)/PPU (PgD)/PPU (PP).</p> <p>g. Jika tidak memenuhi spesifikasi, serahkan semula kepada Pemproses (SK)/Pemproses (PP)/Pemproses.</p> <p>h. Semak Pruf Semak dan minitkan kepada PUB (PT)/TPUB (PT)/PUS (PDT) untuk edaran.</p> <p>i. Minitkan dan buat Edaran Pruf Semak. (Rujuk AK.PK.04.TOPO.04 - Penerbitan Peta Digital).</p>

Tanggungjawab	Tindakan
PUB (DPP)/ PUB (KGIS)/ PB (GSP)/ PUB (EP) - jika berkenaan	j. Buat semakan dan ulasan terhadap Pruf Semak yang diterima dari PUB (PT)/TPUB (PT). (Rujuk AK.PK.04.TOPO.04 - Penerbitan Peta Digital).
PUB (PT)/ TPUB (PT)	k. Terima ulasan Pruf Semak dan majukan kepada PUS (PgD)/PUS (PDT).
PUS (PgD)/ PUS (PDT)	l. Agihkan kerja kepada PPU (PgD)/PPU (PP) untuk menyediakan Pruf Kelulusan.
PPU (PgD)/ PPU (PP)	m. Agihkan kerja kepada KC (SK)/Penyelia (PP) untuk menyediakan Pruf Kelulusan.
KC (SK)/ Penyelia (PP)	n. Agihkan kerja kepada Pemproses (SK)/Pemproses (PP)/Pemproses untuk tindakan pembetulan dan seterusnya menyediakan Pruf Kelulusan.
Pemproses (SK)/ Pemproses (PP)/ Pemproses	o. Laksanakan suntingan sekiranya terdapat komen dari BDPP, BEP, BKGIS dan BGSP. p. Sediakan Pruf Kelulusan. Kemukakan Pruf Kelulusan kepada KC (SK)/Penyelia (PP).
KC (SK)/ Penyelia (PP)	q. Semak Pruf Kelulusan dan jika tidak memenuhi spesifikasi, serahkan semula kepada Pemproses (SK). r. Kemukakan Pruf Kelulusan kepada PUS (PgD)/PPU (PgD)/PPU (PP).
PUS (PgD)/ PPU (PgD)/ PPU (PP)	s. Kemukakan Pruf Kelulusan kepada KC (PM)/PUS (PDT) untuk edaran.

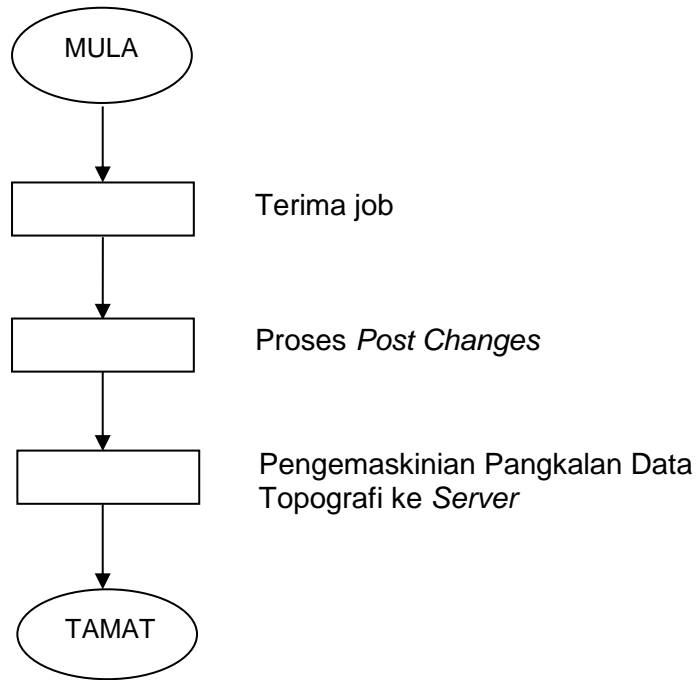
Tanggungjawab	Tindakan
KC (PM)/ PUS (PDT)	t. Pengesahan Pruf Kelulusan telah selesai. u. Kemukakan Pruf Kelulusan kepada PUB (PT)/TPUB (PT).
PUB (PT)/ TPUB (PT)	v. Kemukakan Pruf Kelulusan kepada PUB (DPP).
PUB (DPP)	w. Buat semakan dan pengesahan ke atas Pruf Kelulusan dan edarkan kepada KPUP.
KPUP	x. Luluskan Pruf Kelulusan dan edarkan kepada PUB (DPP).
PUB (DPP)	y. Arahkan PUB (PT)/TPUB (PT) mengemukakan Data Cetak (POD).
PUB (PT)/ TPUB (PT)	z. Terima Edaran Kelulusan daripada PUB (DPP). aa. Agihkan kerja kepada PUS (PgD)/PUS (PDT)/PPU (PgD) untuk sediakan Data Cetak (POD).
PUS (PgD)/ PUS (PDT)/ PPU (PgD)	bb. Arahkan KC (SK)/Penyelia (PP)/KC (P) untuk menyediakan Data Cetak (POD).
KC (SK)/ Penyelia (PP)/ KC (P)	cc. Sediakan Data Cetak (POD) dan laksanakan prosedur <i>backup</i> .
PUS (PgD)/ PUS (PDT)/ PPU (PgD)	dd. Uruskan penghantaran Data Cetak (POD) kepada Bahagian Pangkalan Data Geospatial Negara dan maklum kepada PUB (DPP) dan PUB (KGIS) melalui PUB (PT).

7. CARTA ALIR

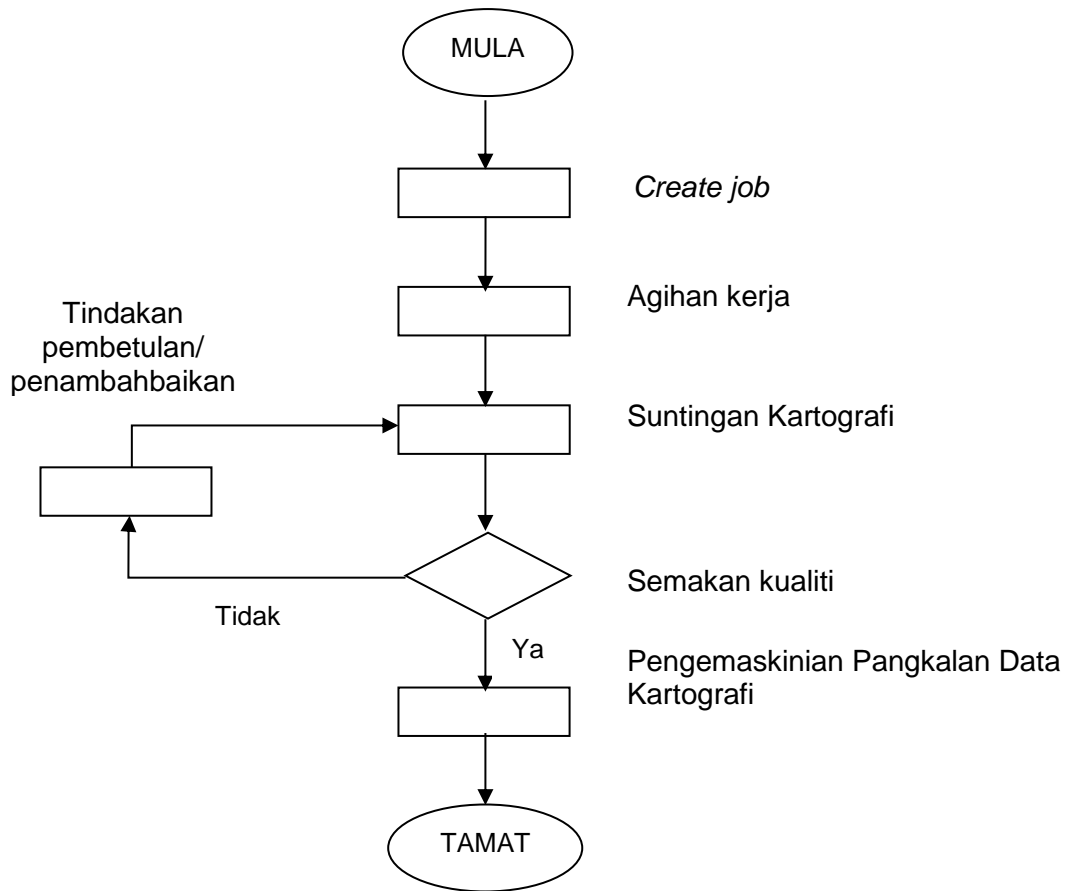
7.1 Kawalan Kualiti Data (Suntingan Akhir)



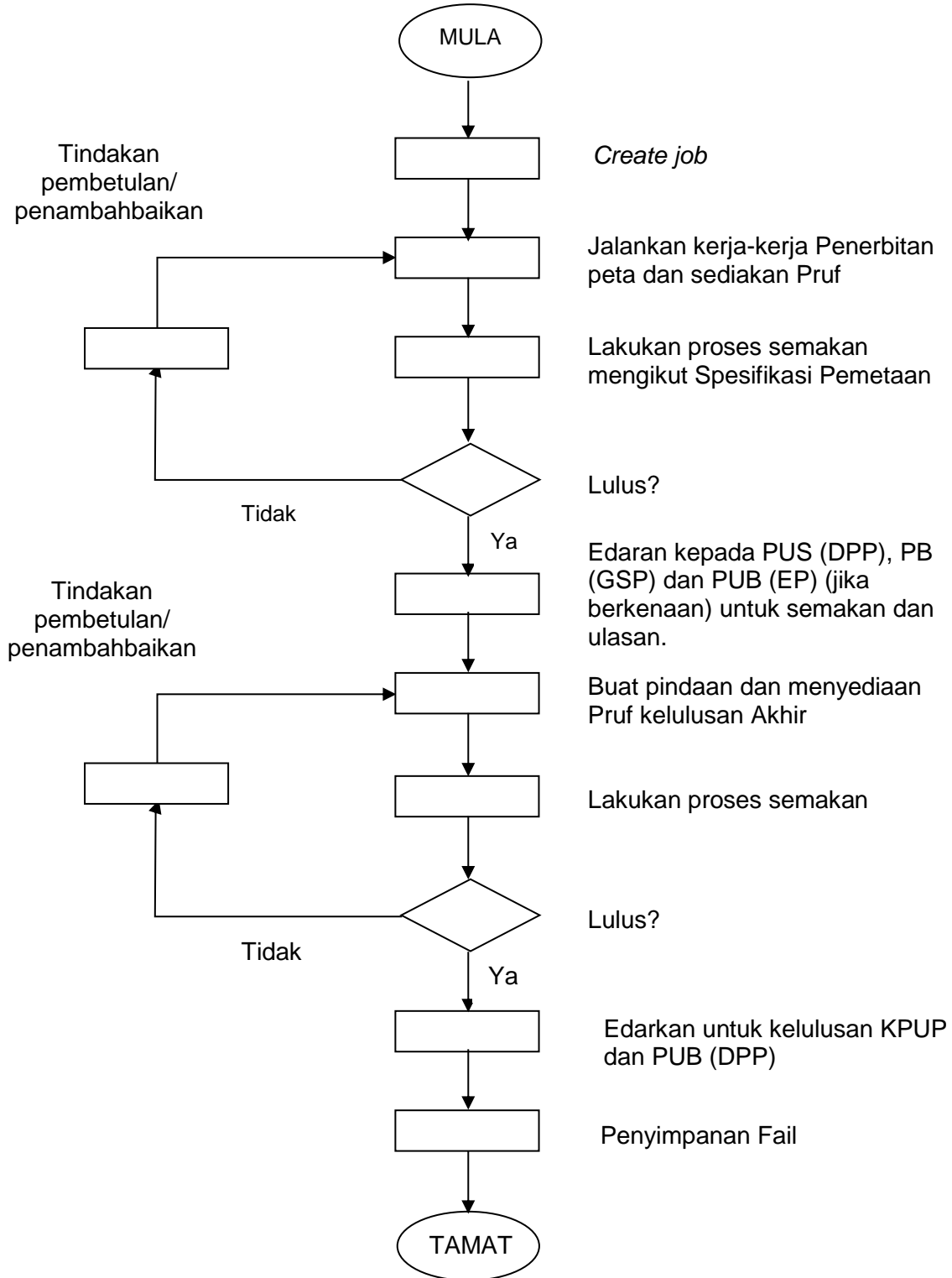
7.2 Penyediaan Pangkalan Data Topografi



7.3 Penyediaan Pangkalan Data Kartografi



7.4 Penerbitan Peta Digital



8. REKOD

Jenis Rekod	Tempoh Penyimpanan	Tempat Penyimpanan
8.1 Dataset Sistem Geospasial	5 tahun	Bilik Server Bahagian Pemetaan Topografi
8.2 Data format kerja	Sehingga peta edisi seterusnya dikeluarkan	Bahagian Pemetaan Topografi
8.3 Data Format PDF	Sehingga peta edisi seterusnya dikeluarkan	Bahagian Pemetaan Topografi
8.4 Data <i>library</i>	Sehingga peta edisi seterusnya dikeluarkan	Bahagian Pemetaan Topografi

9. LAMPIRAN

Tiada.